



## Техническое описание Серия NetApp FAS2200

Разумно распоряжайтесь ресурсами, временем и деньгами!

### ОСНОВНЫЕ ПРЕИМУЩЕСТВА РЕШЕНИЯ

#### Хорошее начало

Более высокая мощность по более низкой цене.

#### Простота

Максимально эффективное использование ограниченных ресурсов.

#### Развитие

Гибкость, которая позволит "идти в ногу" с развивающимся бизнесом.

### Задача

#### Взрывной рост объемов данных

Нехватка бюджета, персонала и необходимость достичь больших результатов при меньших затратах стали сегодня актуальными проблемами как для растущих компаний среднего бизнеса, так и для филиалов крупных организаций. Эти трудности, связанные с растущей сложностью систем Windows®, VMware® или среды виртуализации серверов, могут быстро истощить бюджет и оказать отрицательное влияние на эффективность работы организации.

### Решение

#### Хорошее начало

Число серверов и приложений растет, а бюджет уменьшается? Серия NetApp FAS2200 не только доступна по цене, но и предлагает более мощную платформу по сравнению с другими системами в своем классе.

- Унифицированные системы хранения данных избавят от необходимости жертвовать производительностью ради бюджета
- Поддержка SSD-дисков всеми системами серии FAS2200
- Новая технология Flash Pool позволяет использовать Virtual Storage Tiering на системах серии FAS2200, улучшая производительность приложений и уменьшая расходы на хранение данных

- Лидирующие в отрасли технологии повышения эффективности, доступные без дополнительной платы
- Экономия дискового пространства в среде виртуальных серверов на 50% — гарантированно\*

### Простота

Экономия времени, денег и труда. Не нужно быть экспертом в области систем хранения данных, чтобы внедрять СХД NetApp и успешно управлять ими. Серия NetApp FAS2200 предоставляет мощный набор технологий, которые помогут повысить эффективность работы администраторов СХД.

- Быстрое развертывание за считанные минуты.
- Управление из интерфейса Microsoft® Management Console, уменьшает затраты на обучение.
- Простое автоматическое перемещение данных между дисками SSD и SATA с помощью технологии Flash Pool.
- Тесная интеграция с основными бизнес-приложениями позволяет администраторам управлять в 2-3 раза большим объемом хранящихся данных.
- Сокращение административных расходов до 60% благодаря использованию общего набора навыков для любых продуктов NetApp. Простота настройки и управления виртуальными средами с помощью OnCommand Balance.

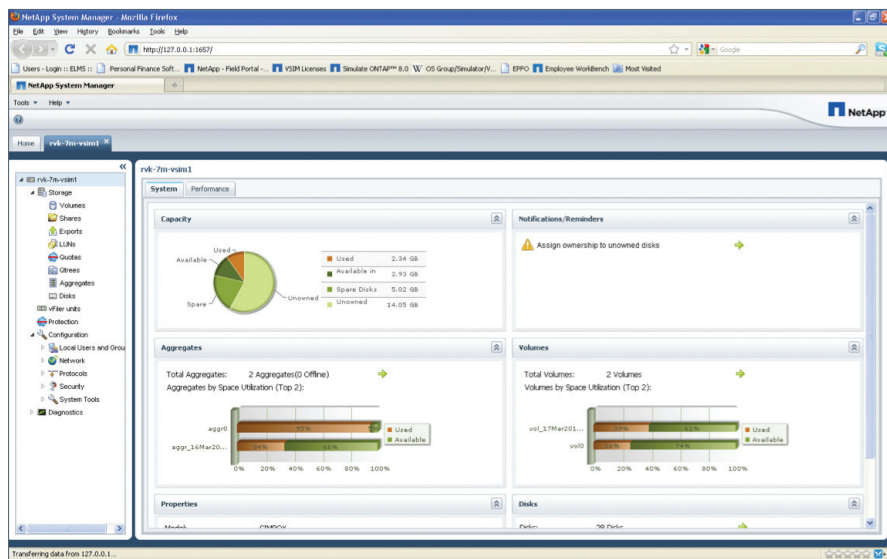


Рисунок 1. Не нужно быть экспертом, чтобы настроить систему хранения данных — в этом поможет простая и удобная консоль NetApp System Manager.

## NetApp OnCommand System Manager

NetApp OnCommand System Manager — это простое, но мощное средство управления, позволяющее администраторам легко настраивать отдельные системы NetApp FAS2200 и управлять ими.

- Интуитивно понятный мастер и рабочий интерфейс автоматизируют типовые задачи хранения данных.
- Поддержка технологии Flash Pool — просмотр сред Flash Pool, их создание и управление ими.
- Использование одного интерфейса для сред SAN и NAS.
- Использование System Manager для всех систем хранения данных NetApp, в то время как продукты конкурентов позволяют управлять только одним классом СХД.

## Интеллектуальное развитие

Защите свои капиталовложения с помощью СХД, масштабируемых по мере роста бизнеса.

- Унифицированная архитектура хранения данных.
- Быстрое и легкое увеличение емкости и производительности.
- Легкое обновление до старших систем NetApp, использующих ту же операционную систему и то же ПО.
- Встроенная защита инвестиций благодаря возможности преобразования системы FAS2240 во внешнюю дисковую полку при обновлении до более крупных систем NetApp.

## Программное обеспечение Data ONTAP

### Упрощенное программное обеспечение

В системах NetApp FAS2200 используется операционная система СХД Data ONTAP®, а также общий набор мощных и простых в использовании программных средств для управления данными и их защиты. Масштабируемое, унифицированное программное обеспечение систем NetApp обеспечивает общую программную среду как для NAS, так и для SAN, начиная с систем начального уровня и заканчивая системами самых крупных центров обработки данных.

Программное обеспечение NetApp, установленное на FAS2200, позволяет:

- администратору управлять в два-три раза большим объемом данных;
- защитить важные данные;
- снизить затраты на приобретение дисков до 50% и более с помощью превосходного набора функций эффективного хранения данных;
- сократить время на выделение ресурсов до 90%;
- вдвое сократить время на разработку и тестирование;

В стандартной комплектации каждой системы FAS2200 предусмотрен набор уникальных программных продуктов NetApp, обеспечивающих высокую эффективность системы хранения

данных, простоту управления и высокую производительность. Кроме того, дополнительные программные продукты предоставляют такие возможности, как мгновенное восстановление данных, мгновенное клонирование, репликация данных, резервное копирование с диска на диск, создание резервных копий и восстановление данных для отдельных приложений.

## Выбор правильной системы

NetApp предлагает две системы семейства FAS2200, позволяя каждой организации подобрать для себя идеальное соотношение цены, производительности и функций.

## СХД FAS2240

СХД FAS2240, адаптированная для повышенных требований к производительности и дисковому пространству, будет хорошим выбором для:

- предприятий среднего бизнеса и распределенных площадок крупных организаций;
- приложений Windows и виртуальных серверов с различными рабочими нагрузками;
- заказчиков, которым требуется повышенная производительность, функционал и защита инвестиций на будущее.

ОБЗОР СЕРИИ FAS2200	FAS2240-2	FAS2240-4	FAS2220
Форм-фактор	2U/24 диска	4U/24 диска	2U/12 дисков
Два контроллера	Да	Да	Да
Макс. неотформатированное дисковое пространство	374 ТБ	432 ТБ	180 ТБ
Макс. число дисковых накопителей	144	144	60
Максимальное число портов Ethernet	8	8	8
Встроенный порт SAS	4	4	4
Поддержка NetApp Flash Pool	Да	Да	Да
Поддержка 8Гбит FC	Да*	Да*	Нет
Поддержка 10Gbe	Да*	Да*	Нет
Дистанционное управление	Да	Да	Да
Протоколы доступа	FCP, iSCSI, NFS, CIFS	FCP, iSCSI, NFS, CIFS	iSCSI, NFS, CIFS

Все спецификации предназначены для конфигураций «активный-активный» с двумя контроллерами.

\* На основе дополнительной двухпортовой мезониной платы Ethernet 10 Гбит или FC 8 Гбит и одного разъема на каждом контроллере.

## FAS2220

Экономичная СХД FAS2220 будет хорошим выбором для:

- предприятий среднего бизнеса, удаленных офисов и локального хранения данных;
- консолидированных виртуализированных сред с одним-тремя приложениями Windows или обычными рабочими нагрузками по обслуживанию файлов;
- заказчиков, которым нужна мощная система по конкурентоспособной цене.

### Глобальная поддержка

#### Услуги SupportEdge

Служба глобальной поддержки NetApp обеспечивает наивысшую степень готовности корпоративных систем обработки данных и помогает повысить эффективность инвестиций в системы хранения данных. Компания NetApp возьмет на себя решение проблем и поделится передовым опытом. Благодаря инновационной

и проактивной поддержке компании NetApp количество обращений за помощью сократится, а проблемы станут менее серьезными. Но если все же проблема возникнет, наши первоклассные технические центры и региональный персонал поддержки, действующие более, чем в 100 странах мира, приложат все усилия для ее устранения.

Служба глобальной поддержки NetApp, лидер по инновациям в своей отрасли, предоставляет средства и технологии обеспечения непрерывности бизнеса. AutoSupport™, комплект средств автоматизации от компании NetApp, предоставляется в виде услуги для упреждающего управления системами и быстрого решения проблем. AutoSupport работает — это «виртуальный штат сотрудников», который поможет защитить важные данные, сэкономить время и ИТ ресурсы.

### О компании NetApp

Создаваемые NetApp инновационные решения для хранения и управления данными кардинально сокращают расходы и обеспечивают ускоренное развитие бизнеса. Более подробно узнать о том, как NetApp помогает компаниям во всем мире быстрее и эффективнее достигать поставленных целей, можно на веб-сайте [www.netapp.ru](http://www.netapp.ru).

Go further, faster

## ПРОГРАММНОЕ ОБЕСПЕЧЕНИЕ ДЛЯ СЕРИИ FAS2200

### Задействованное ПО

Основные сведения о Data ONTAP

**Эффективность:** FlexVol<sup>®</sup>, дедупликация, компрессия и гибкое выделение ресурсов

**Готовность:** многомаршрутный ввод-вывод и MultiStore<sup>®</sup>

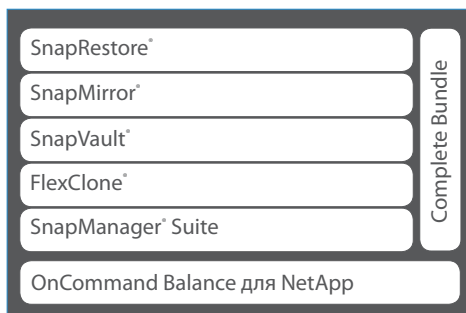
**Защита данных:** RAID-DP<sup>®</sup>, Snapshot<sup>®</sup>, NearStore<sup>®</sup> и Open Systems SnapVault<sup>®</sup>

**Производительность:** FlexShare<sup>®</sup>

**Управление:** System Manager, Operations Manager, Protection Manager и Provision Manager

**Протоколы данных:** включены лицензии на все поддерживаемые протоколы данных.

### Программное обеспечение (дополнительно)



### Описание ПО

**SnapRestore:** программное обеспечение для восстановления копий Snapshot за считанные секунды

**SnapMirror:** простое, эффективное и гибкое аварийное восстановление

**SnapVault:** программа резервного копирования с диска на диск позволяет создать полные резервные копии и сетевые архивы основной или вспомогательной СХД за несколько минут, а не часов или дней.

**FlexClone:** мгновенные виртуальные копии баз данных или виртуальных машин

**Пакет SnapManager:** резервное копирование, восстановление и клонирование данных с учетом особенностей приложений и виртуальных машин (для Oracle<sup>®</sup>, Exchange, SharePoint<sup>®</sup>, SQL Server<sup>®</sup>, SAP<sup>®</sup>, виртуальной инфраструктуры и Hyper-V<sup>®</sup>)

**OnCommand Balance для NetApp:** расширенная аналитика для физических и виртуальных сред

**Complete Bundle:** все программное обеспечение Extended-Value, объединенное в один полный пакет для максимального удобства (*Примечание. OnCommand Balance не включено в пакет Complete Bundle*)